

RAST ŞARKI

Usûlü : DÜYEK

(Bana bir zâlimi Leylâ diye sevdirdi felek)

Müzik : SÂLİH SUPHİ SONER

Söz : FÂRUK ŞÜKRÜ YERSEL

(♩ = 144)



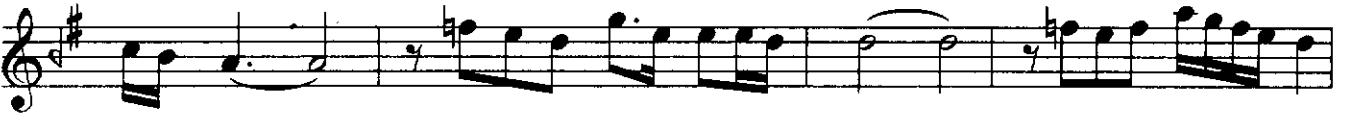
(ARANAĞMESİ_____)



Ba na bir zâ li mi Ley lâ di ye sev dir di fe



lek (SAZ_____) Ba na bir zâ li mi Ley lâ



di ye sev dir di fe lek (SAZ_____)



Çek mek is ter dim o nun der di ni tâ mah



şe re dek (SAZ_____) Çek mek is ter dim o nun



der di ni mah şe re dek



(ARA SAZI_____)

RAST ŞARKI

(2. Sahife)

SÂLİH SUPHÎ SONER

Tap mı şım hüs- nü- ne yıl lar ca o nun

bil- me ye- rek (SAZ-) Tap mış tım- hüs nü ne-

yıl lar ca- o- nun (SAZ-) bil- me ye- rek (SAZ-)

(SAZ-) Geç ti- bir- ta- ze- ö mür-

iş te ba kın al- da na rak (SAZ-) Geç ti bir ta-

ze ö- mür iş- te ba kın al- da na- rak (Son) E.B.

Bana bir zâlimi Leylâ diye sevdirdi felek,
Çekmek isterdim onun derdini tâ mahşere dek,
Tapmışım hüsnüne yıllarca onun bilmeyerek,
Geçti bir tâze ömür işte bakın aldanarak
(Faruk Şükrü YERSEL)